

APLICANDO LA TÉCNICA DEL

# TIMELAPSE



**Moisés Panameño**

**¿QUÉ ES UN TIMELAPSE?**





A timelapse photograph of several palm trees against a dramatic, cloudy sky at sunset or sunrise. The palm fronds are silhouetted against the bright, low sun, which creates a strong backlighting effect, making the fronds appear to glow with a golden light. The sky is filled with dark, textured clouds, and the overall scene conveys a sense of time passing quickly.

# Timelapse

ES REALIZAR FOTOGRAFÍAS CON UN INTERVALO DE TIEMPO DETERMINADO ENTRE UNA TOMA Y OTRA. CON ESTO CONSEGUIREMOS REPRESENTAR UNA ESCENA EN UN PERÍODO DE TIEMPO MUCHO MÁS CORTO QUE EL REAL.

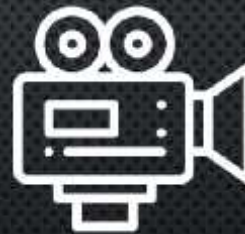
# ¿CÓMO SE REALIZA ESTÁ TÉCNICA?

**FOTOS**



O

**VÍDEO**





# FOTOS



¿POR QUÉ?

# POR TRES RAZONES:

- **CALIDAD:** CUALQUIER CÁMARA OFRECERÁ **MAYOR RESOLUCIÓN** TOMANDO UNA FOTO QUE GRABANDO UN VÍDEO. TAMBIÉN, SI ACELERAMOS ESE VÍDEO PERDEREMOS AÚN MÁS CALIDAD.
- **TAMAÑO:** EL GRUPO DE IMÁGENES, POR MUCHAS QUE SEAN, **OCUPARÁ MENOS ESPACIO** QUE UN VÍDEO DEL MISMO INTERVALO DE TIEMPO.
- **PARÁMETROS:** LA GRAN MAYORÍA DE CÁMARAS OFRECEN **MÁS PARÁMETROS A CONFIGURAR** A LA HORA DE TOMAR UNA FOTOGRAFÍA QUE UN VÍDEO. ESTO COBRA MUCHA IMPORTANCIA SI VAMOS A REALIZAR EL TIMELAPSE EN HORAS DEL DÍA EN QUE LA LUZ ES CAMBIANTE, COMO PUEDE SER UN AMANECEER O UN ATARDECER.

DISPARAR EN RAW



**¿UBICACIONES Y CONSEJOS?**



# ¿QUÉ EQUIPO VAMOS A UTILIZAR?



# 3 COSAS IMPORTANTES

PARA NUESTRO TIMELAPSE

## 1. UBICACIÓN



## 2. OBJETIVO



## 3. CONFIGURACIÓN



# 1. UBICACIÓN



**ES IMPORTANTE DEFINIR UN LUGAR QUE SEA ATRACTIVO VISUALMENTE Y QUE ESTEMOS SEGUROS QUE NO VAMOS A MOVER NUESTRA CÁMARA EN EL TIEMPO QUE ESTEMOS CAPTURANDO NUESTRO TIMELAPSE, A MENOS QUE SEA UN...**

**HYPERLAPSE....**

**MÁS ADELANTE VEREMOS UN EJEMPLO DE ESTE**





## 2. OBJETIVO

**LO IDEAL SERÍA UTILIZAR UN OBJETIVO O LENTE GRAN ANGULAR, QUE NOS DÉ AMPLITUD EN NUESTRO ENCUADRE, PERO TAMBIÉN PODREMOS UTILIZAR TELEOBJETIVOS PARA CASOS ESPECIALES, COMO UN TIMELAPSE A UNA PLANTA CRECIENDO, POR EJEMPLO.**





### **3. CONFIGURACIÓN**

**QUIZÁ LA MÁS IMPORTANTE ES LA CONFIGURACIÓN, YA QUE NECESITAMOS COLOCAR CIERTOS PARÁMETROS Y AUXILIARNOS DE ALGUNOS ACCESORIOS PARA TENER UN ÓPTIMO RESULTADO...**

**LOS VEREMOS A CONTINUACIÓN.**

# ACCESORIOS IMPORTANTES





## **SIN FILTRO ND**



## **CON FILTRO ND**



# **CONFIGURACIÓN DE LA CÁMARA**



# VELOCIDAD DE OBTURACIÓN



La velocidad de obturación, o tiempo de exposición, es uno de los tres pilares básicos del Timelapse (junto con la apertura de diafragma y la sensibilidad ISO). Con el control de este parámetro dejaremos pasar más o menos luz al sensor de nuestra cámara con una clara implicación: congelar o no el movimiento.

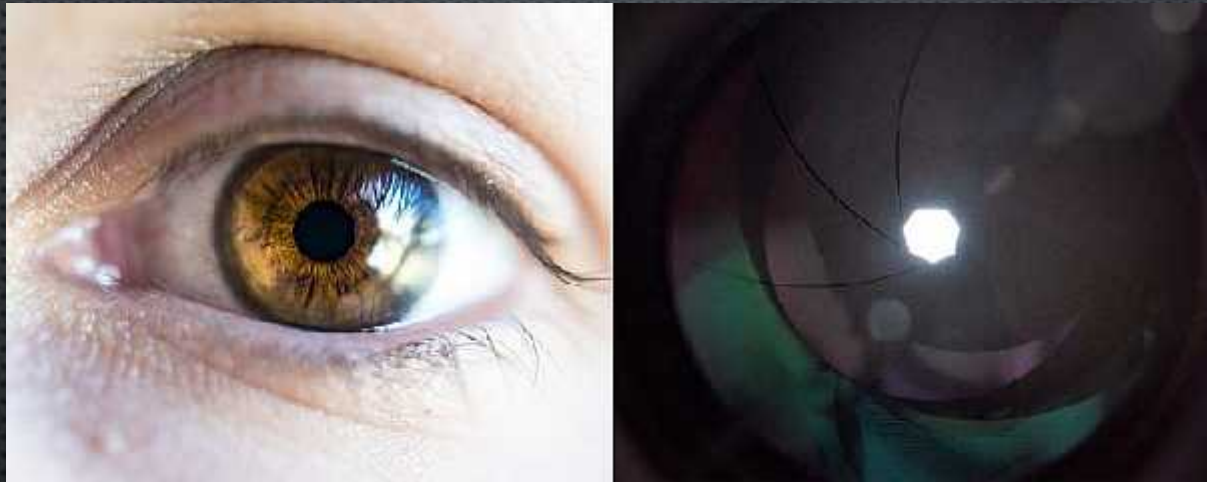


Por velocidad de obturación lenta entendemos aquello que se sitúa por debajo de 1/60 segundos.

¿Y qué se considera una velocidad de obturación rápida? Suele considerarse rápida la que se sitúa por encima de 1/60 segundos. A partir de esta velocidad, comprobaremos cómo nuestras imágenes son más estáticas y consiguen congelar el movimiento.

Valor	Tiempo de exposición
B	mientras se pulse el disparador
30'	30 segundos
15'	15 segundos
8'	8 segundos
4'	4 segundos
2'	2 segundos
1'	1 segundo
2	1/2 segundo
4	1/4 segundo
8	1/8 segundo
15	1/15 segundo
30	1/30 segundo
60	1/60 segundo
125	1/125 segundo
250	1/250 segundo
500	1/500 segundo
1000	1/1000 segundo
2000	1/2000 segundo

# LA APERTURA DEL DIAFRAGMA

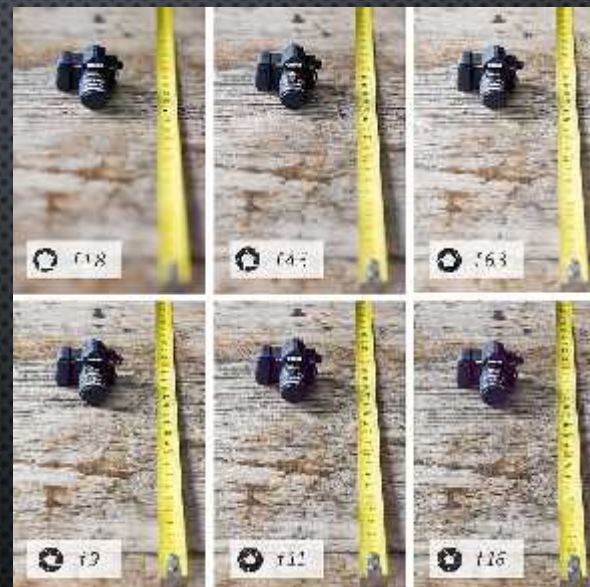
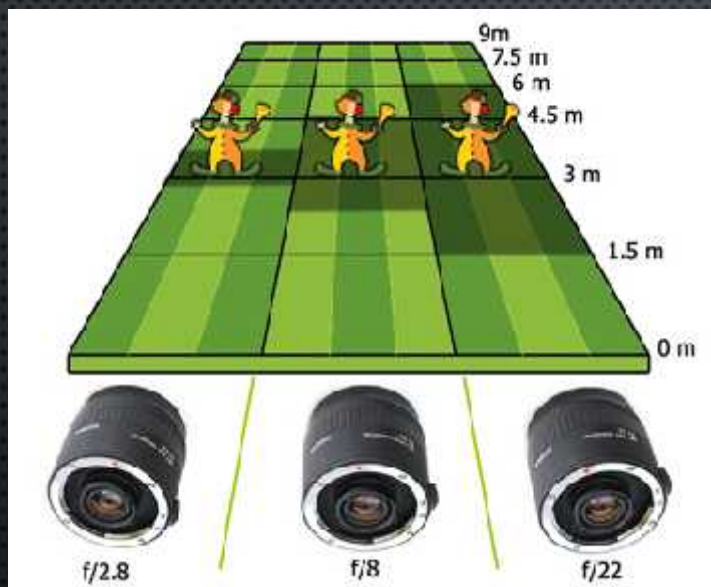


“si el objetivo es el ojo de nuestra cámara, el diafragma es su iris”



# LA APERTURA DEL DIAFRAGMA

## PROFUNDIDAD DE CAMPO



# ISO



La sensibilidad ISO es, junto con la apertura del diafragma y el tiempo de exposición, uno de los tres elementos que definen la exposición en tus fotos, lo que se conoce como el famoso triángulo de la exposición.

Pero aplicándolo a nuestro Timelapse es importante mantener una buena calidad en nuestro trabajo por lo que se recomienda usar un ISO bajo.



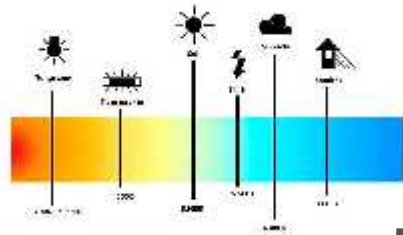
# **SI HACEMOS UN TIMELAPSE**

**DE UN PAISAJE DEBEMOS DE TENER AMPLITUD EN NUESTRA TOMA**



# PARAMETROS ADICIONALES

**WD**



**ILUMINACIÓN**



**ENFOQUE M**



**MODO DE MEDICIÓN**



**RAW**







## REGLA DE DISPAROS PARA TIMELAPSE

**Si quiero que 1 segundo tenga 24 fotogramas ( lo mínimo recomendado)**

**Y mi video final quiero que dure 20 segundos.**

**Entonces, debo de tener la siguiente configuración:**

**1 s = a 24 fotogramas y deseo tener 20 s de video.**

**Entonces voy a multiplicar  $24F \times 20 s = 480$  fotografías para un video de 20 segundos.**

**Pero ¿Qué tiempo REAL me tomará hacer este proyecto?**

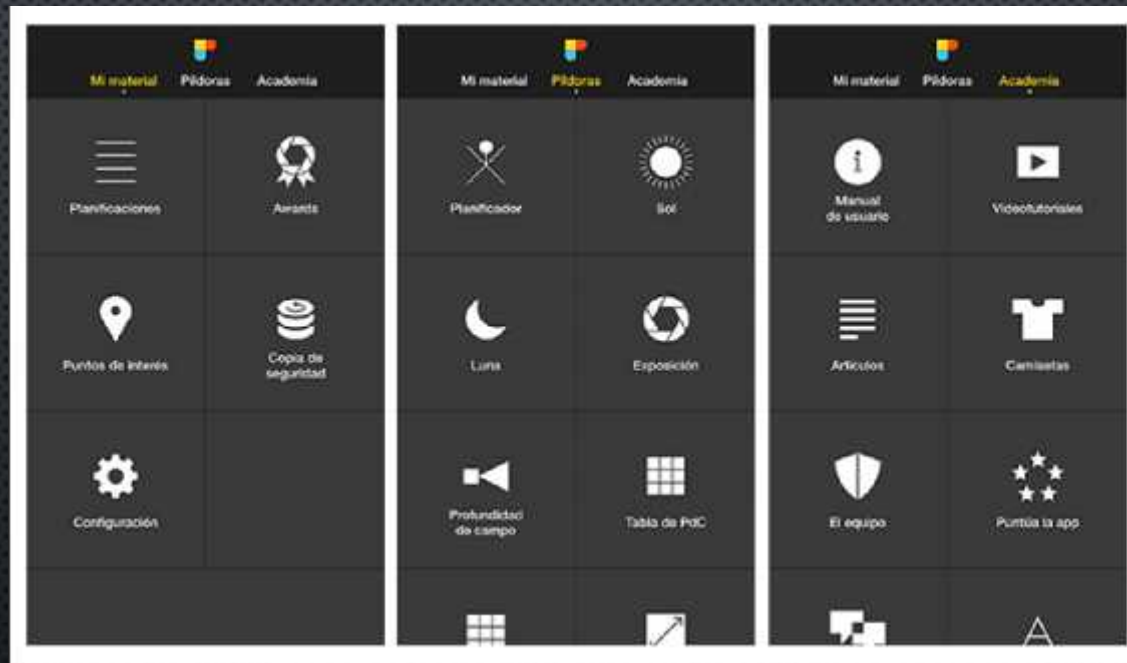
**Si uso un intervalo de 5 segundos, multiplico  $5 \times 24 = 120$  s de tiempo real que equivale a 1 s de video terminado**

**Esto  $\times$  20 segundos que necesito en total, me tomaría 2,400 segundos, divididos entre 60 segundos que tiene cada minuto, es igual a 40 min.**



UN TRUCO MUY ÚTIL

# PHOTOPILLS CUENTA CON 3 MENÚS (MI MATERIAL, PÍLDORAS Y ACADEMIA)



Píldoras: Donde haces todos los cálculos. • Mi material: Donde te inspiras y accedes a tus cosas (Planificaciones, Puntos de Interés, etc.). • Academia: Donde aprendes ambos, cómo usar PhotoPills y fotografía





# DENTRO DE PÍLDORAS

- **Rastros de estrellas.** Puedes hacer simulaciones de rastros de estrellas y calcula el tiempo de exposición que necesita para conseguir una determinada longitud de rastros de estrellas, y viceversa. Incluye un temporizador.
- **Timelapse.** Haz todos tus cálculos de timelapse en apenas unos segundos: duración del clip, intervalo de disparo, número de fotos, uso total de la memoria, etc. Incluye un temporizador y una tabla de intervalos de disparo.
- **Temporizador.** Úsalo cuando fotografíes rastros de estrellas, un time lapse y largas exposiciones con poca luz, de noche o con filtros ND. Recibe una notificación cuando finalice el tiempo de exposición o el tiempo de disparo total.





Tabla de intervalos

Evento	Intervalo	Duración
Nubes moviéndose rápidamente	1 s	20 min
Nubes moviéndose lentamente	10 s	2 h
Sol moviéndose por un cielo despejado	20 a 30 s	4 h
Luna moviéndose por un cielo despejado	20 a 30 s	4 h
Estrellas moviéndose por el cielo	15 a 60 s	4 h
Sol - salida	1 a 3 s	40 min
Sol - puesta	1 a 3 s	40 min
Salida de luna	1 a 3 s	40 min
Puesta de luna	1 a 3 s	40 min
Arbores	1 s	20 min



# POST PRODUCCIÓN

DE FORMA PERSONAL UTILIZO ESTE MÉTODO DE EDICIÓN.



+



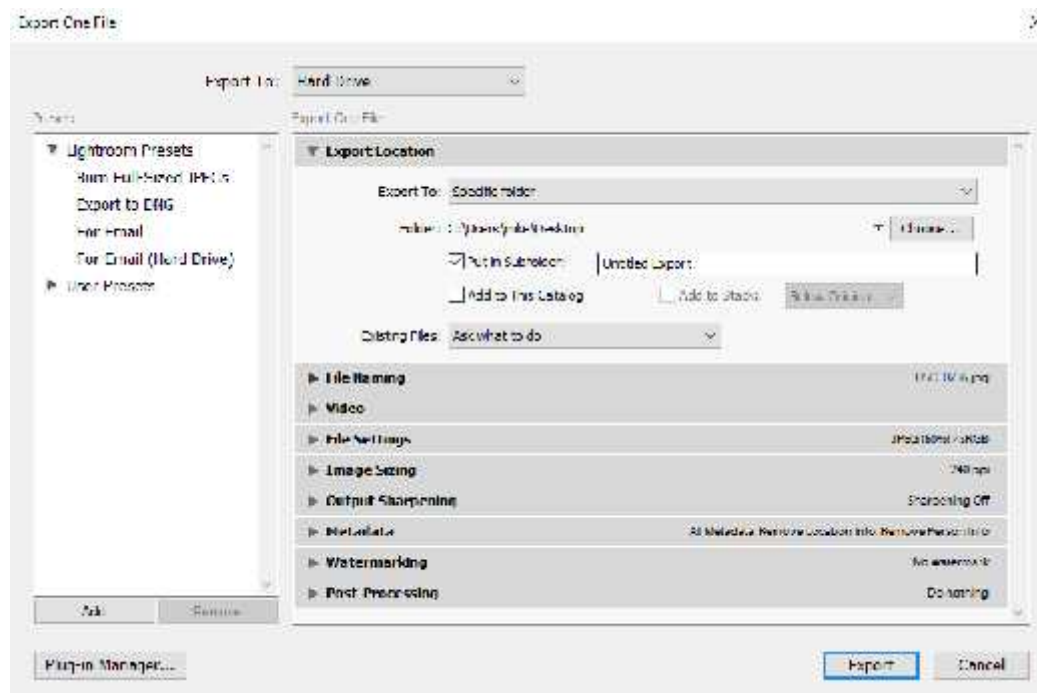
PARA REALIZAR ESTE MÉTODO ES IMPORTANTE MANTENER UN NOMBRE  
CORRELATIVO EN LAS IMÁGENES QUE ESTAMOS UTILIZANDO.

# POST PRODUCCIÓN

EN LIGHTROOM TRABAJO LA PARTE DE EDICIÓN DE CADA IMAGEN; SI LA ILUMINACIÓN ES CONSTANTE, PUEDO SINCRONIZAR TODAS LAS IMÁGENES Y APLICAR UNA MISMA EDICIÓN A TODO EL LOTE



# POST PRODUCCIÓN

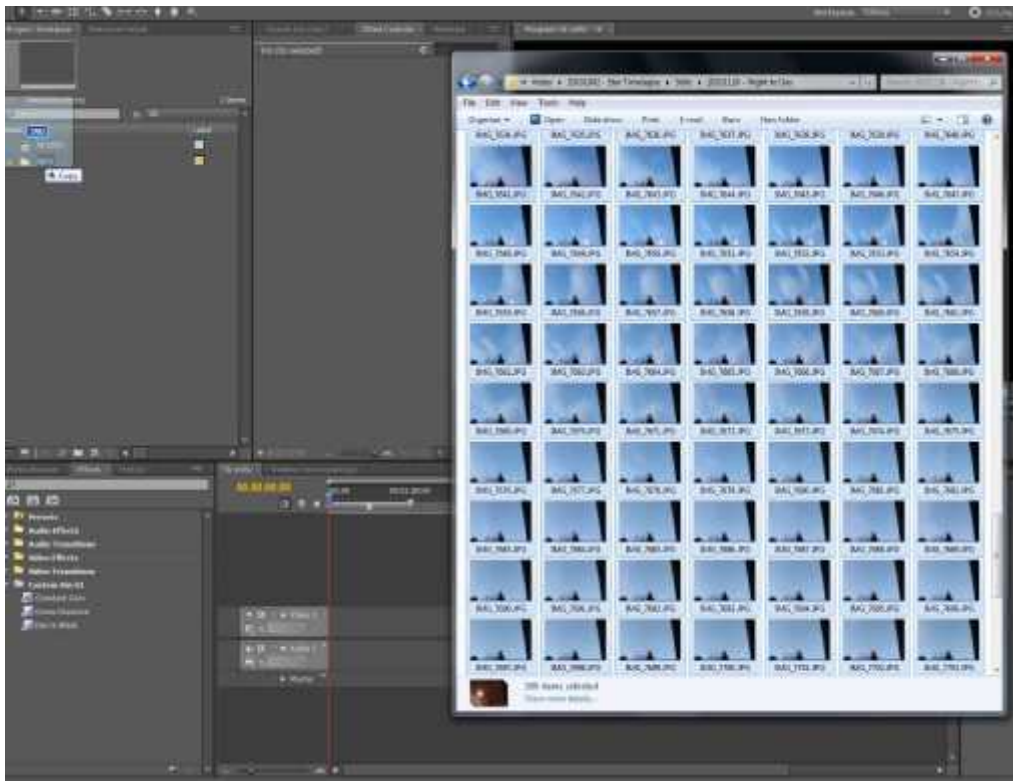


EXPORTO LA SECUENCIA DE IMÁGENES EN FORMATO JPEG YAL MOMENTO DE EXPORTAR DEFINO MI RELACIÓN DE ASPECTO Y RESOLUCIÓN FINAL DE MI VIDEO.

REGULARMENTE TRABAJO LOS TIMELAPSE A 1920X1080 DE RESOLUCIÓN QUE ES LA CONVENCIONAL FULL HD, AUNQUE AHORA SE ESTA TRABAJANDO TIMELAPSE Y VIDEOS EN GENERAL A 4K DE RESOLUCIÓN.



# POST PRODUCCIÓN



**EN PREMIERE PRE-ESTABLEZCO UN TAMAÑO A MI VIDEO FINAL E IMPORTO MI SECUENCIA EXPORTADA ANTERIORMENTE DESDE LIGHTROOM.**

# RECOMENDACIONES FINALES

- **USAR LENTES CON F/ MANUAL**
- **TOMAR LAS FOTOGAFÍAS CON EL ESPEJO ARRIBA**
- **RESPETAR LOS CORRELATIVOS DE LAS FOTOS SI SE ROMPE EL NÚMERO PROBABLEMENTE SE CORTE LA IMPORTACIÓN**
- **UTILIZA UN ISO BAJO PARA MANTENER CALIDAD**
- **SI LA LUZ ES CONSTANTE ES MEJOR PONER LA CÁMARA EL MANUAL, COLOCAR UNA APERTURA FIJA UNA VELOCIDAD FIJA Y QUE TODAS LAS FOTOS SEAN EXACTAMENTE CON LOS MISMOS PARÁMETROS.**
- **SI LA LUZ ES CAMBIANTE Y NECESITAMOS QUE LA CÁMARA SE AJUSTE EN EXPOSICIÓN, TENEMOS 2 OPCIONES; CAMBIAR LOS PARÁMETROS MANUALMENTE O USAR EL MODO DE PRIORIDAD A LA VELOCIDAD PARA QUE LA CÁMARA VAYA AJUSTANDO LA VELOCIDAD SEGÚN LA LUZ QUE HAYA EN LA ESCENA.**
- **PUEDES SINCRONIZAR LAS EDICIONES DE LAS FOTOS SI TIENE UNA EXPOSICIÓN CONSTANTE Y ASÍ TE AHORRARÁS MUCHO TIEMPO.**

# HYPERLAPSE....





# GRACIAS

MOISÉS PANAMENO

TEL: 7682-7023



/MOISESPANAMENHO



/MPANAMENHO