



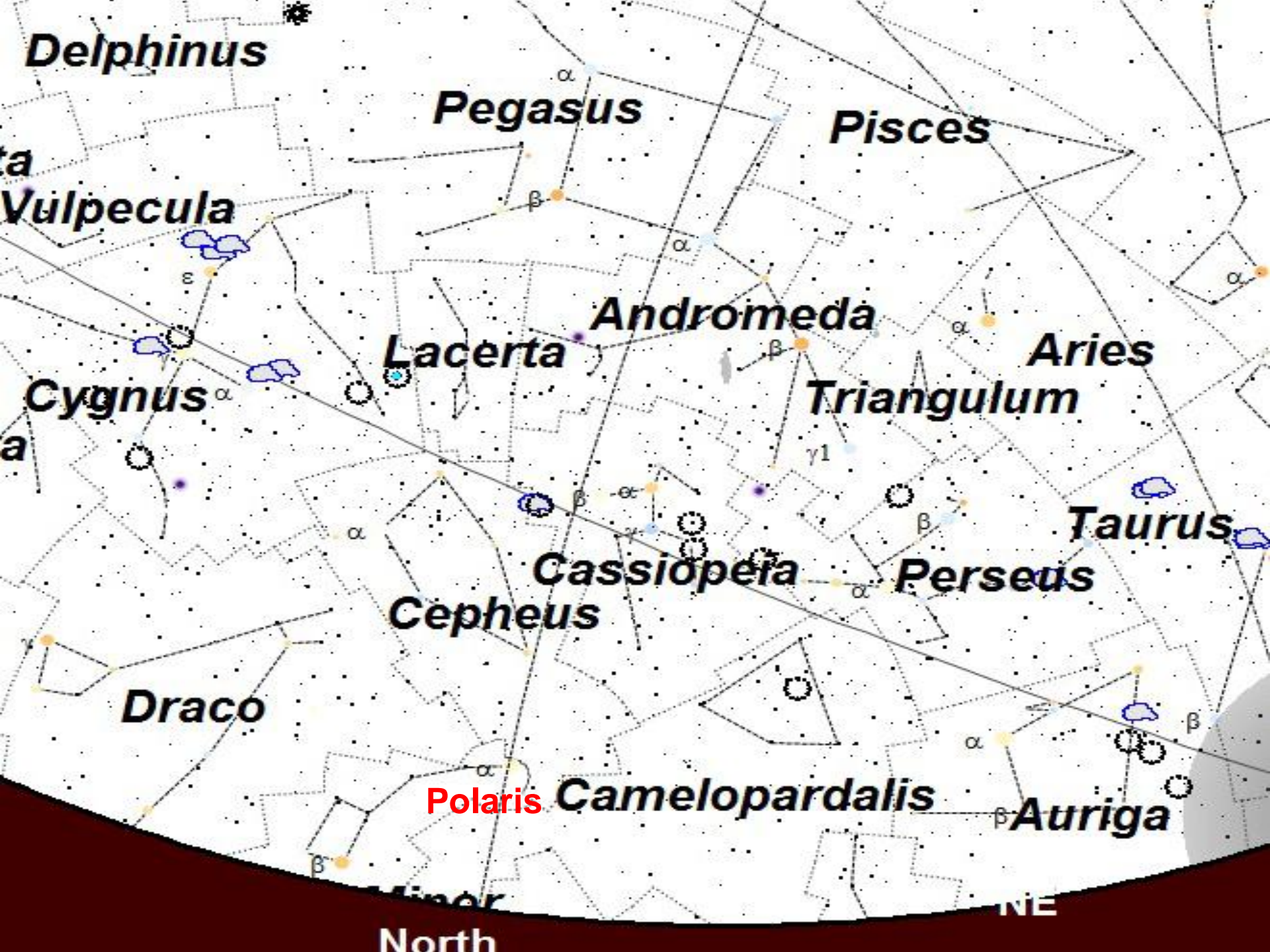
La Familia Real en los Cielos

Andrómeda

Casiopea

Cefeo

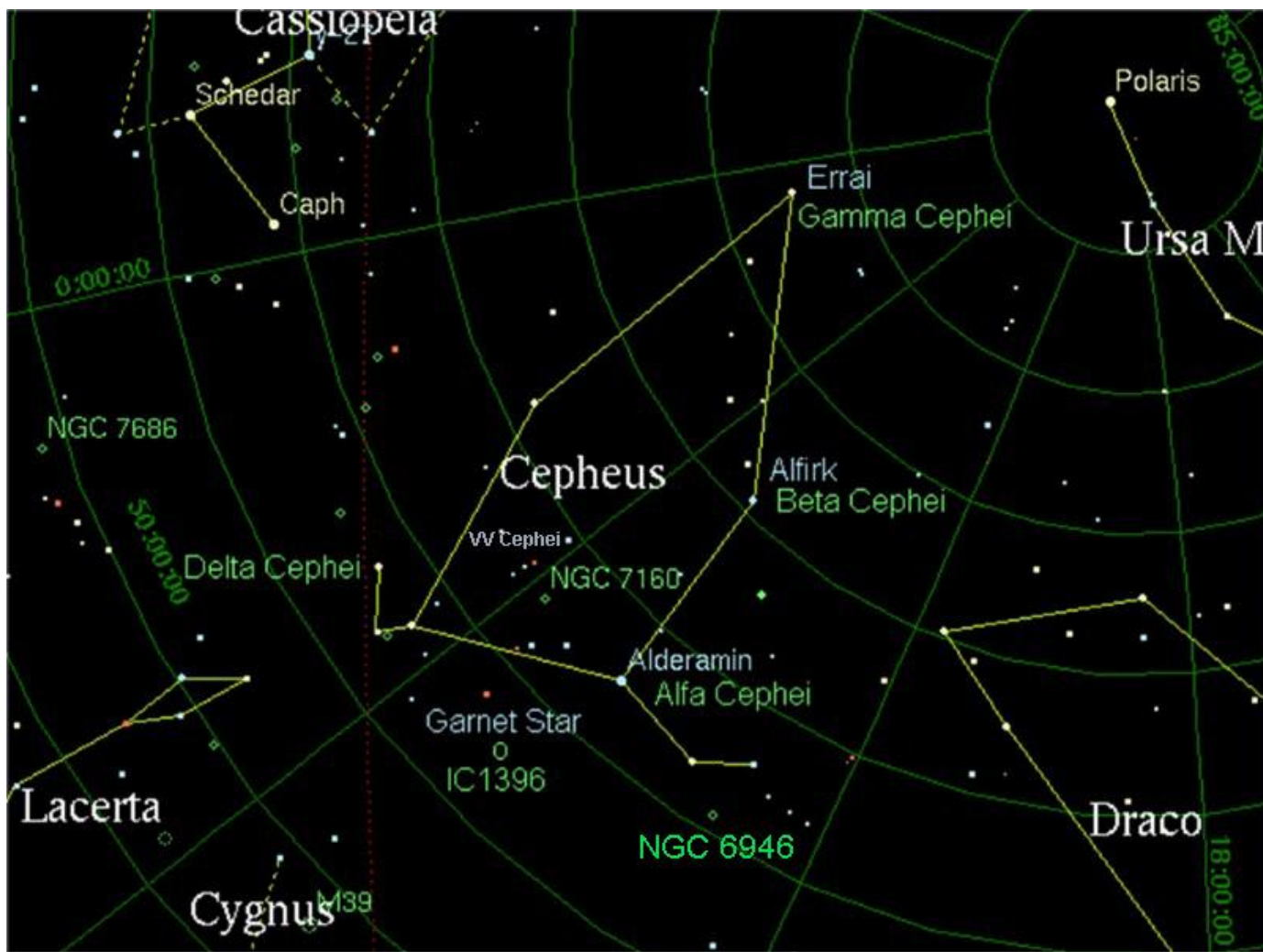
Ricardo Lewy Soler
2015



Cefeo:

En la mitología griega, representa a un legendario rey de Etiopia, hijo de Belo y Anquinoe, esposo de Casiopea y padre de Andrómeda.





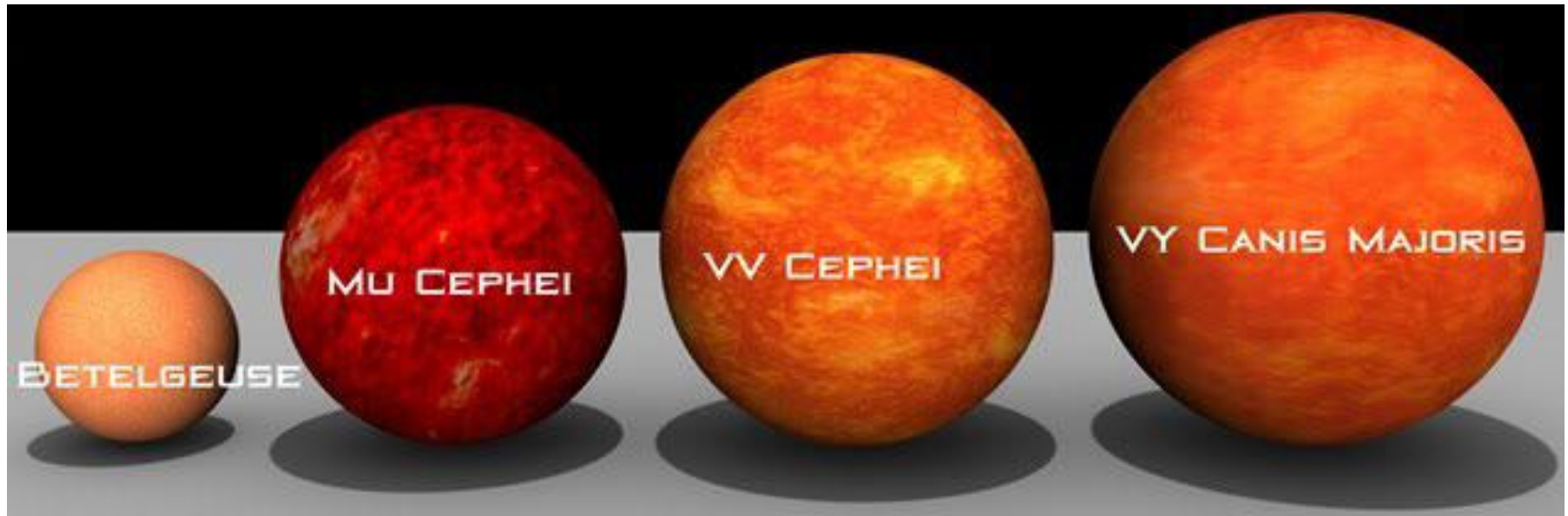
Contiene una estrella variable de especial interés dentro de la astronomía. Delta, δ Cephei es el prototipo de las cefeidas, estrellas cuya luminosidad varía con un período muy regular y que desempeñan un importante papel para medir distancias largas.

En esta constelación también se localizan μ Cephei y VV Cephei, dos de las estrellas conocidas de mayor tamaño.

Mu (Garnet Star) Estrella Granate, M2, Variable, Magnitud = 3.6 a 5.1, Distancia: 2.400 AL

1.650 veces mayor que el Sol, equivalente a unas 13,5 ua. (Saturno)

VV Cephei, Binaria eclipsante, M, Magnitud: 4.9, Distancia: 3000 AL
2000 veces mayor que el Sol, equivalente a 16 ua. (Entre Saturno y Urano)



Hay varias galaxias, cúmulos estelares y nebulosas dentro de Cefeo.

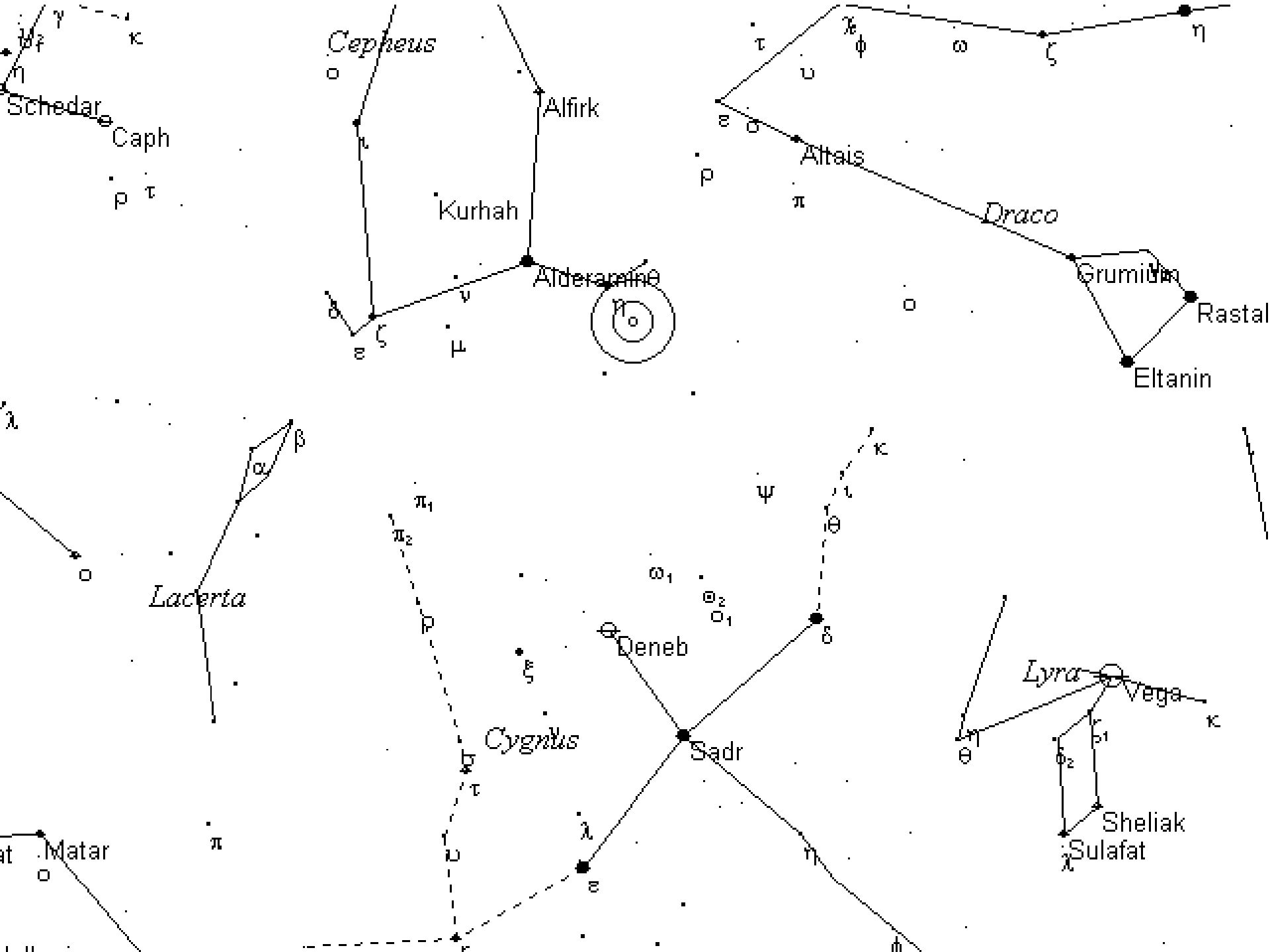
Sin embargo, la mayoría son muy tenue y sólo se puede ver con grandes telescopios.

NGC 6946, Galaxia espiral de magnitud: 9.6, Distancia: 16 millones AL

Llamada la Galaxia de los Fuegos Artificiales porque 9 supernovas han sido observadas durante los últimos 100 años.

Se encuentra en la frontera entre Cefeo y Cygnus.





ANDROMEDA



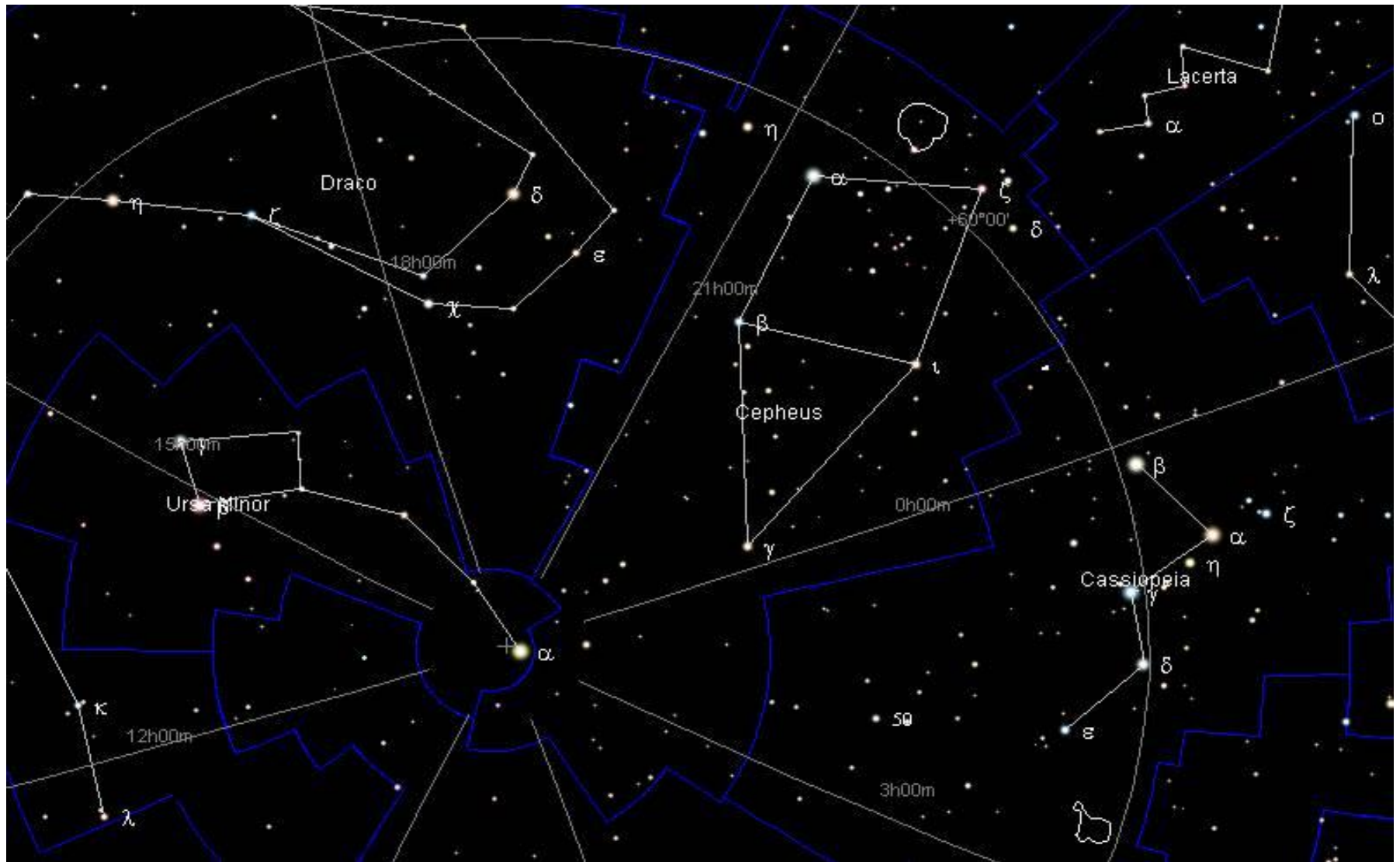
Casiopea:

Era la bella y vanidosa esposa de Cefeo, Rey de Etiopia y madre de Andromeda.

La reina creia que era la mas bella y adorable que las Nereidas, las ninfas del mar.

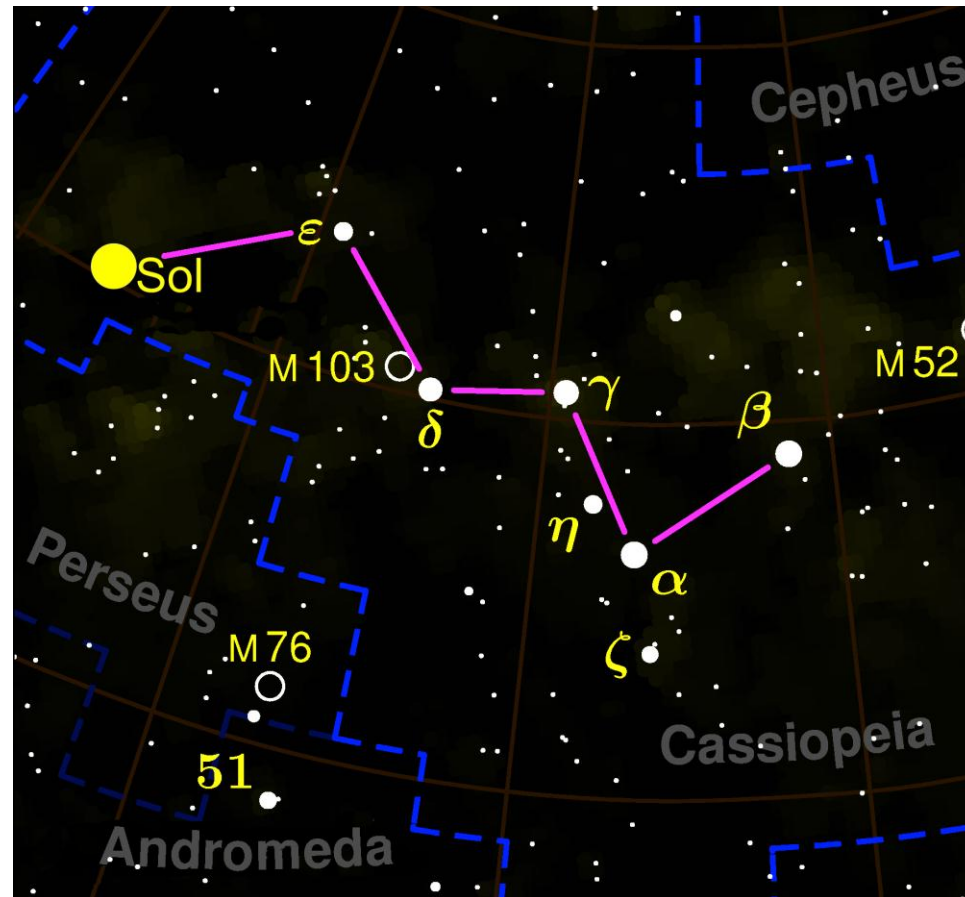
Casiopea





Fácilmente reconocible por sus cinco estrellas brillantes que forman un asterismo que dibuja una inconfundible W o M

Si se observara desde Alpha Centauri, Casiopea se viera con la misma forma de W, pero tendría una estrella más, el Sol, que efectivamente se situaría, desde esa perspectiva, a la izquierda (al este) de Epsilon Cassiopeiae, brillando con un color amarillo y una magnitud visual de +0.5



Estrellas principales:

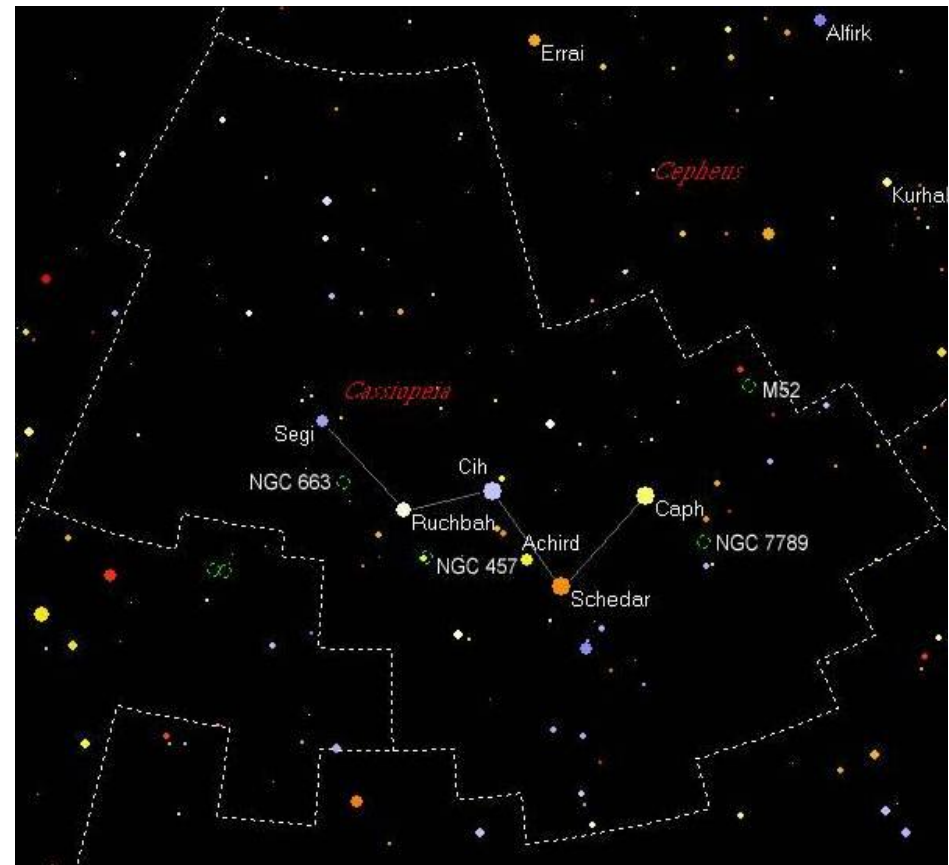
Epsilon. Nombre común: Segi
Gigante azul tipo B, 720 veces mas grande que el Sol
Magnitud: 3.4
Distancia: 440 al.

Delta. Nombre común: Ruchbah (Rodilla)
Gigante blanca, 4 veces el Sol
Magnitud: 2.7. Binaria eclipsante.
Distancia: 99 al.

Gamma. Nombre común: Cih (Azote)
Sub gigante azul
Magnitud: Variable eruptiva desde +1.6 hasta +3.0
Tamaño: 23 veces el Sol.
Distancia: 610 al

Alfa, Nombre común: Shedar (Seno o pecho).
Gigante anaranjada, 855 veces más luminosa que el Sol, gracias a su tamaño 48 veces mayor.
Doble ficticia color azul magnitud 9.1
Magnitud: 2.2
Distancia: 203 al.

Beta. Nombre común: Caph (Mano)
Sub gigante amarilla, 4 veces el Sol.
Magnitud: 2.4
Distancia: 54 al.



Achird.

Eta Cassiopeiae

Estrella doble.

**La principal de color amarillo
similar al Sol**

Magnitud: 3.4

La secundaria color rojo

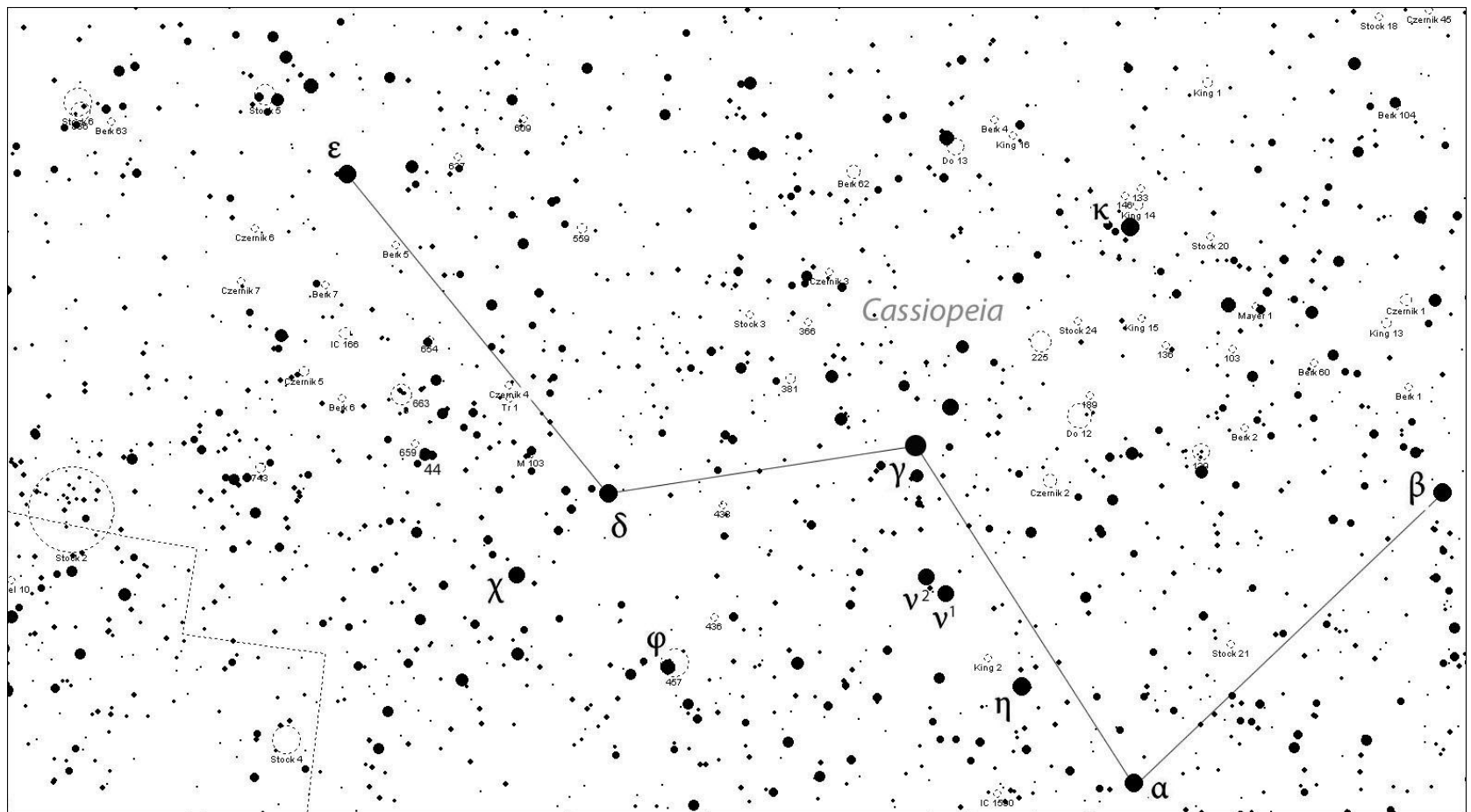
Magnitud: 7.2

**Distancia: 19 al. Separación: 11
seg/arco**



De más de 1.100 cúmulos abiertos conocidos en la Vía Láctea, 106, o casi el 10%, se encuentran en Casiopea.

La mayoría son muy tenues.



M52

Cúmulo abierto de unos 150 componentes.

Magnitud: 7.3. Distancia: 5000 a.l.

Diámetro: 13 min/arco.



M52 y NGC7635 (Nebulosa de la Burbuja)



Antonio Borgonovo



M103

Cúmulo abierto muy pequeño (25 estrellas)

Magnitud: 7.4. Distancia: 8500 a.l.

Diámetro: 6 min/arco



NGC 7789

Cúmulo abierto muy denso.

Mas de 1000 estrellas que lo hacen aparecer como un cúmulo globular.

Magnitud: 6.7. Distancia: 8000 a.l.

Diámetro: 16 min/arco



NGC 457

E.T. Cluster.

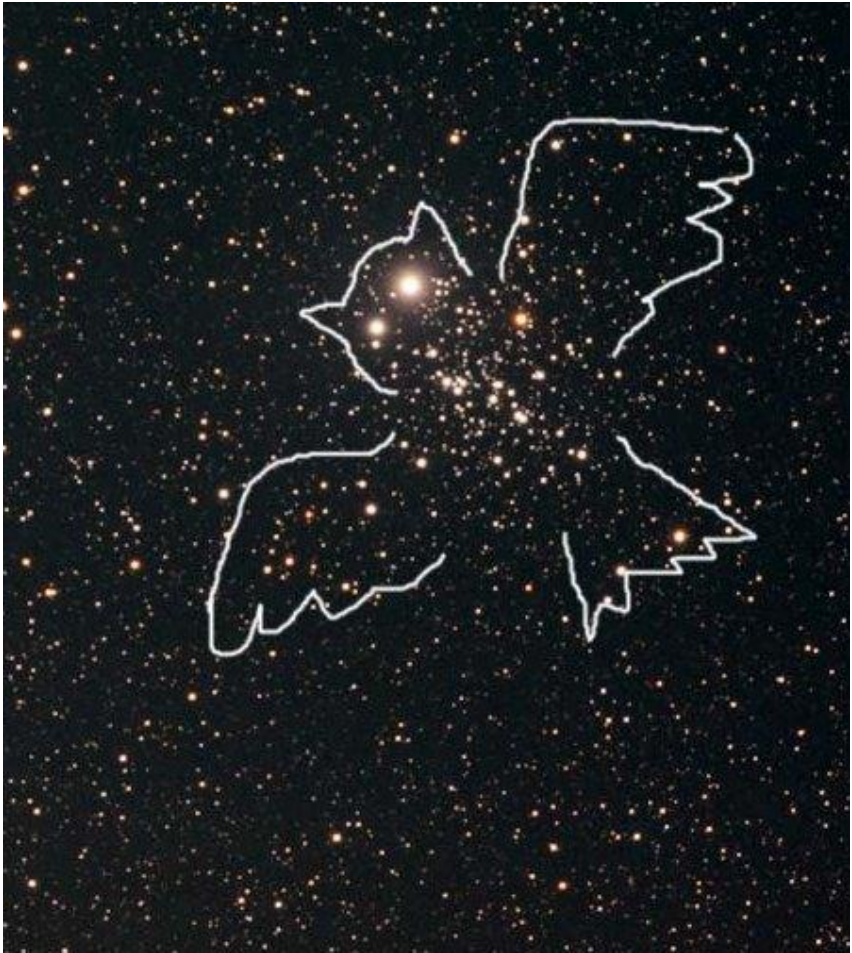
Cúmulo del búho

**Pequeño cúmulo abierto
de 60 estrellas.**

Magnitud: 6.4 Distancia: 9000 a.l.

Diámetro: 13 min/arco





NGC 663

Cúmulo abierto

Magnitud: 7.1 Distancia: 6850 a.l. 16 min/arco.

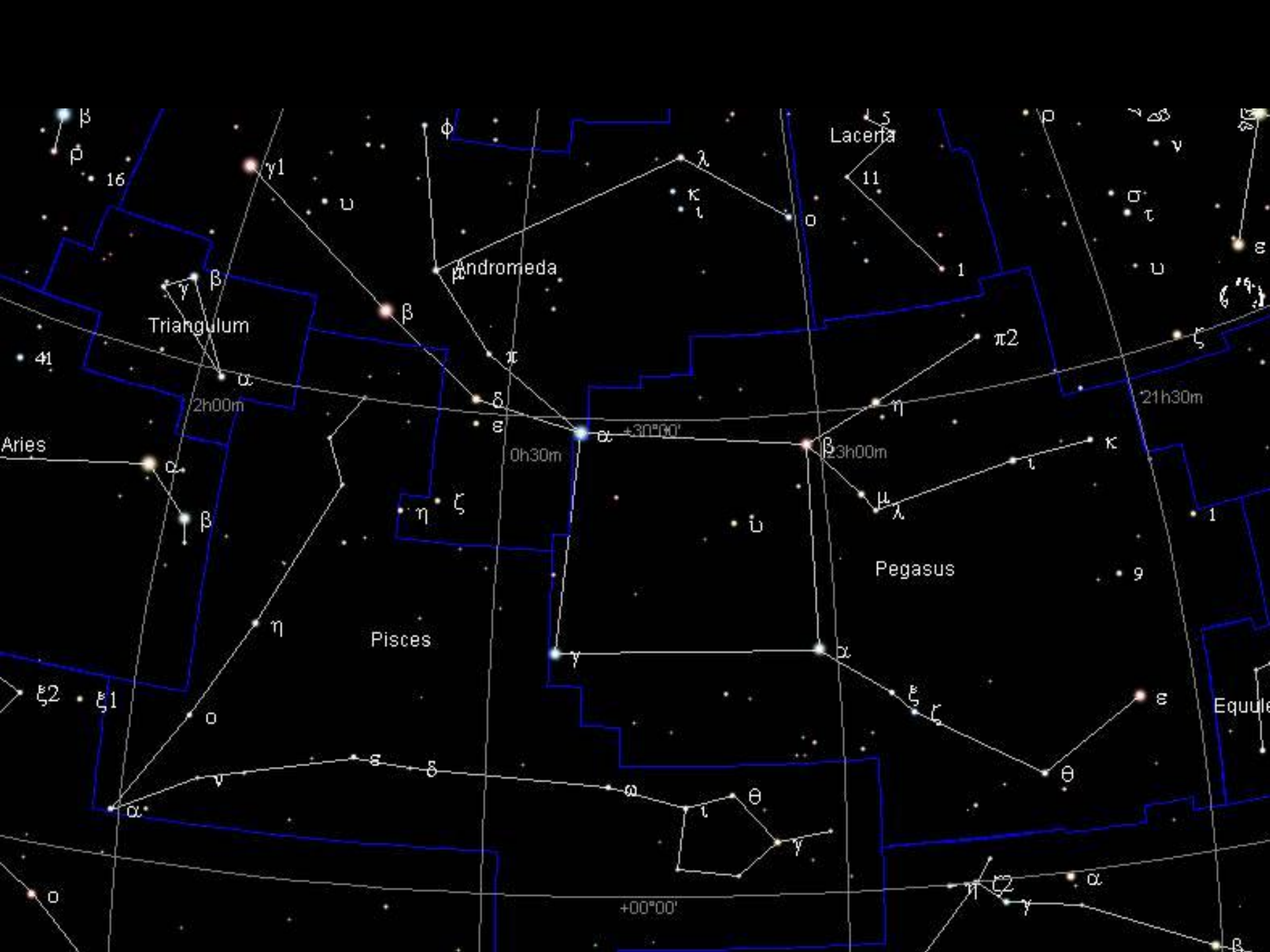
Es considerado parte de la asociación estelar Cassiopeia OB8, situada en el brazo espiral de Perseo junto con los cúmulos M 103, NGC 654 y NGC 659, todos los cuales se hallan a una distancia parecida del Sol y tienen edades similares.



Andrómeda

Hija de los reyes etíopes Cefeo y Casiopea, además esposa de Perseo.





**α Alpheratz, (Sirrah,
Hombro del caballo)**

**Tipo A, Magn. 2.1
Distancia: 72 al**

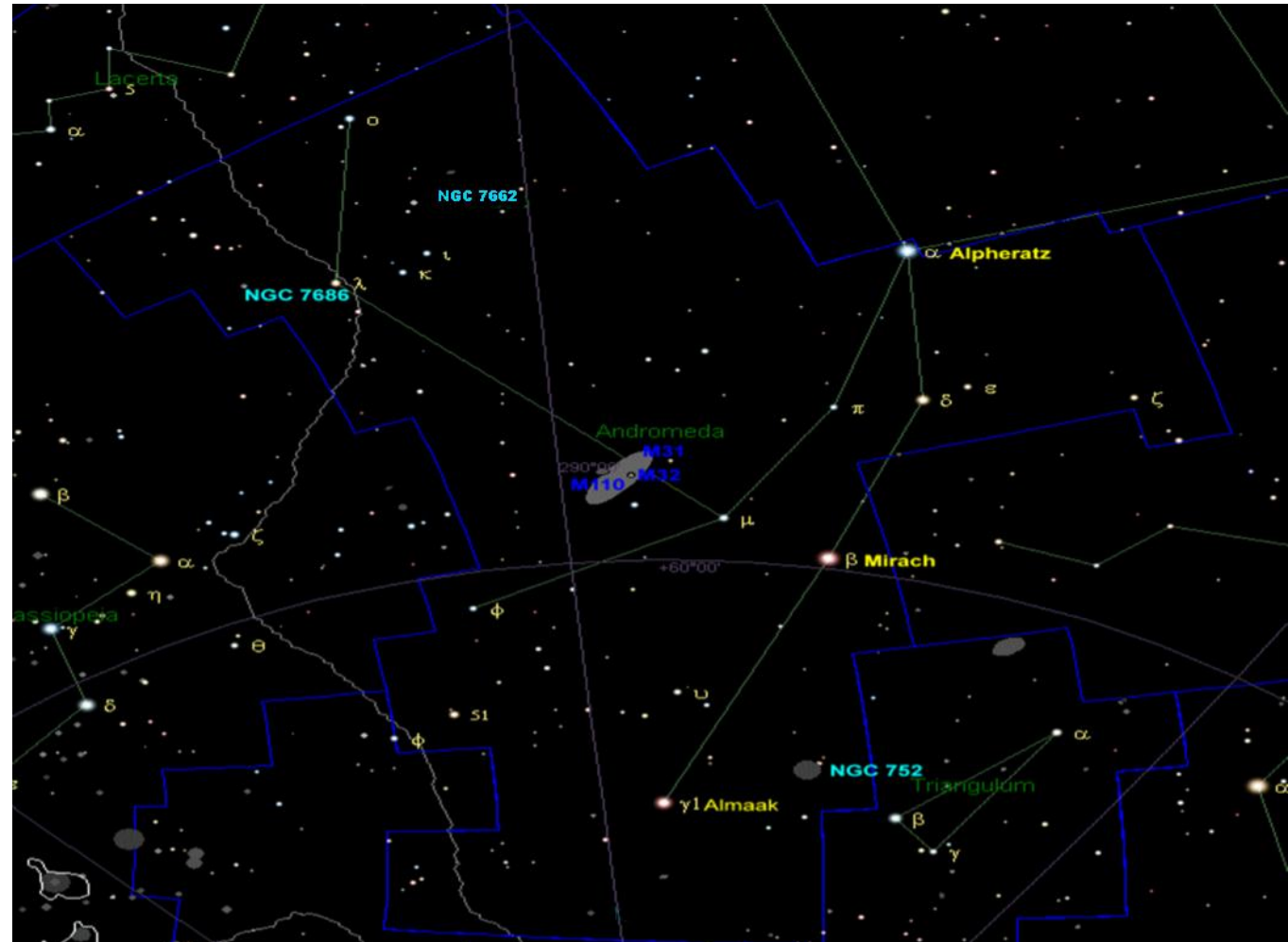
β Mirach (Faja)

**Tipo M, Magn. 2.1
Distancia: 88 al**

γ Almach

**Estrella doble
colores
contrastantes.**

Magn. 2.2



γ Andrómeda

Almach

Estrella doble

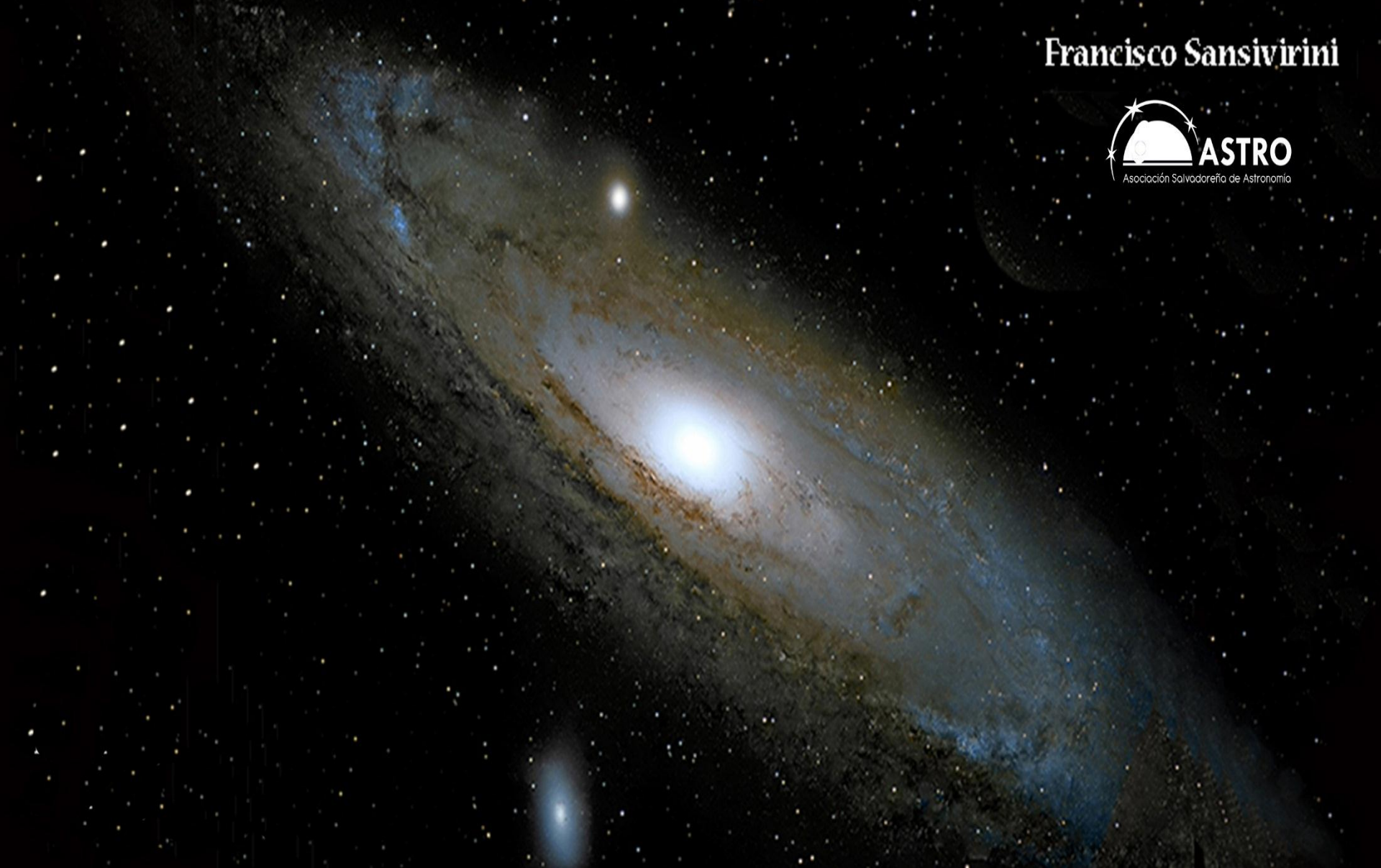
Sep.: 9.7 Seg/arco

**γ1 : amarillo dorado,
Tipo K, Magn. 2.2**

**γ2 : azul (triple),
Tipo A, Magn. 4.8**

Distancia: 350 al





M31 Galaxia de Andrómeda (Magn: 3.4)

M32 Galaxia satélite de la M31 (Magn: 8.1)

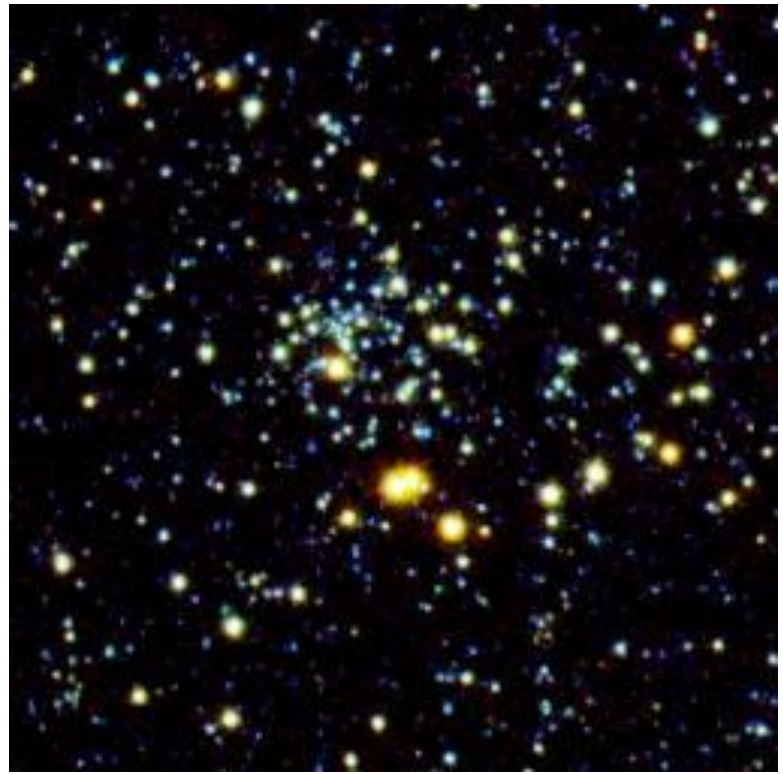
NGC205 (M110) Galaxia satélite de la M31 (Magn: 8.5)

NGC 752 Cúmulo abierto

60 estrellas, Mag. 5.7

Dist. 1300 al.

Tamaño: 75 min/arco

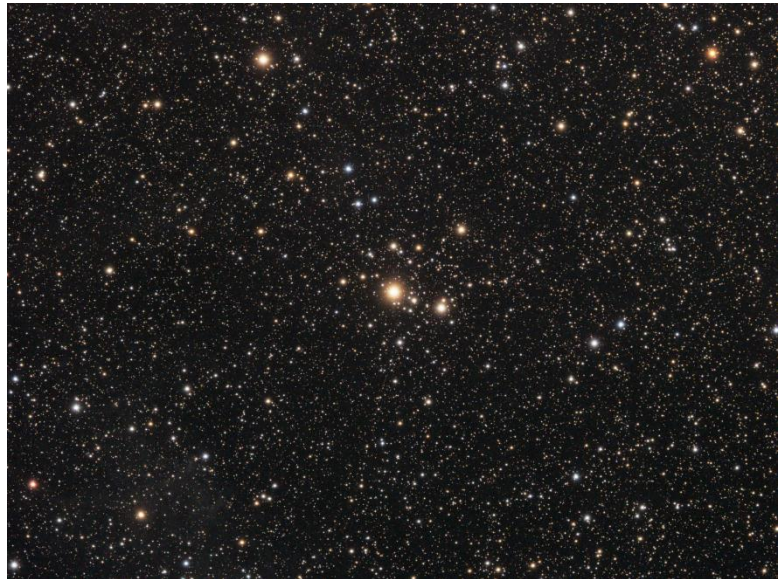


NGC 7686 Cúmulo abierto

80 estrellas, Magn. 5.6

Dist. 900 al

Tamaño: 14 min/arco



M 31 >

< NGC 752

M 33 >

NGC7662

Nebulosa Planetaria.

Blue Snowball

Magn: 8.5

Diámetro: 30 Seg/arco

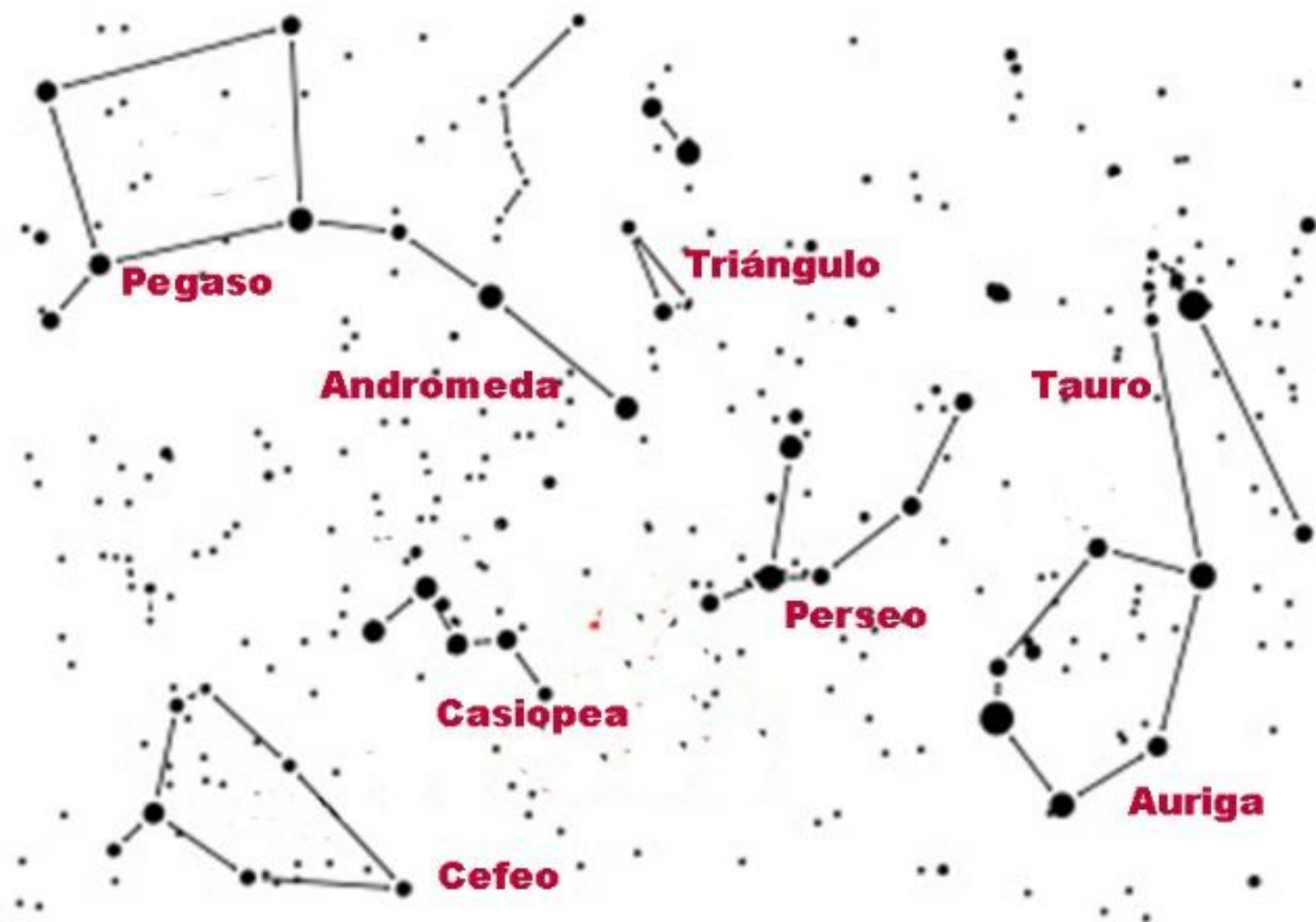
Distancia: 1800 a.l.



Perseo.



Hijo del dios Zeus y la mortal Dánae
Salvó a Andrómeda del monstruo Ceto y luego
se casó con ella.



Mirfak

Alfa Persei

Magnitud: 1.8

Distancia: 590 al

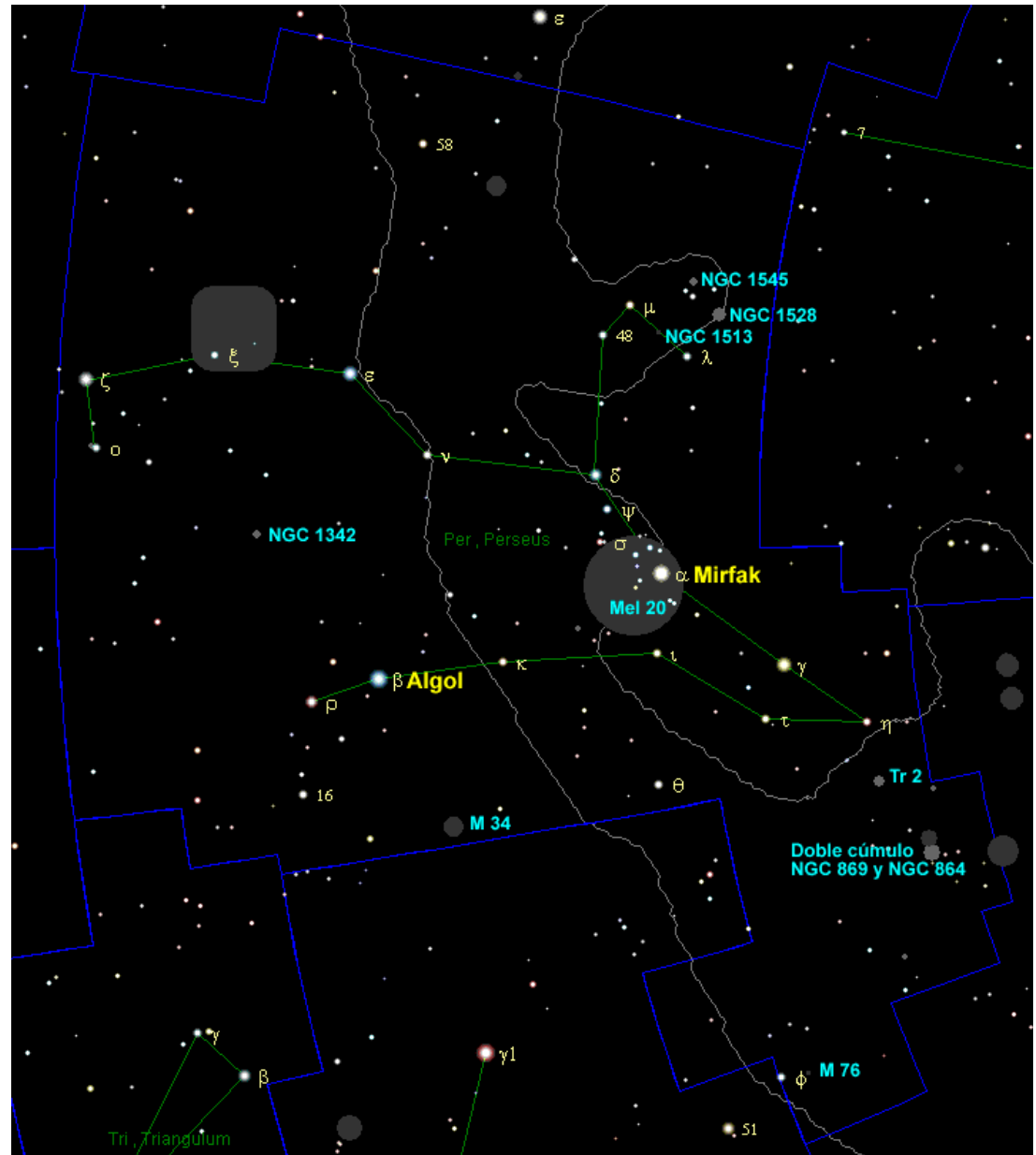
Melotte 20 (Cúmulo abierto)

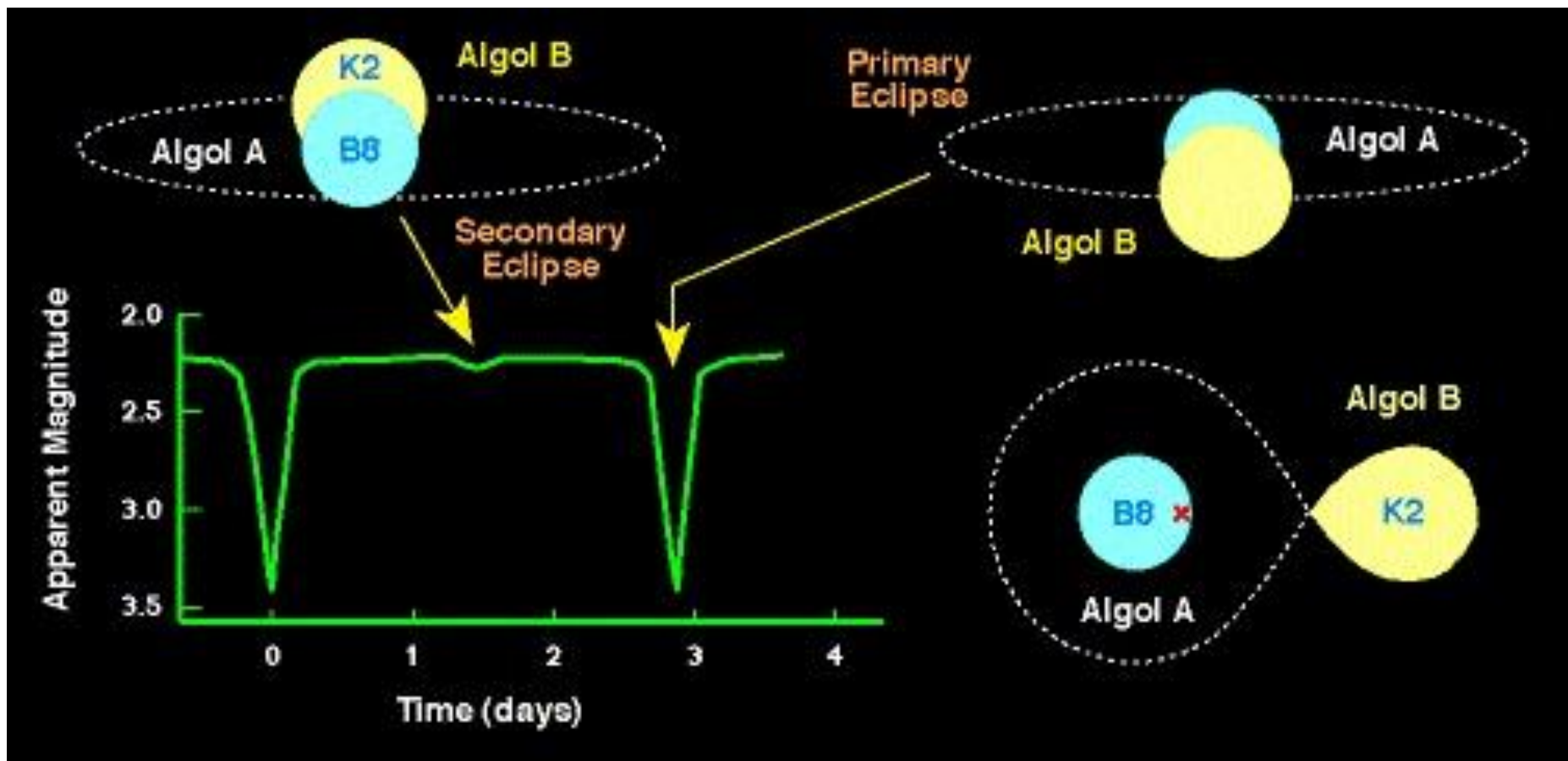


Algol
Beta Persei
Estrella demonio.

Binaria eclipsante.
(Triple)
1ª de su tipo descubierta.

Distancia: 93 al.





Magnitud: 2.1 a 3.4
Período: 2 d, 20 h, 48 m
Eclipse tarda 10 h.

Double Cúmulo de Perseo

2 cúmulos abiertos visibles a simple vista.

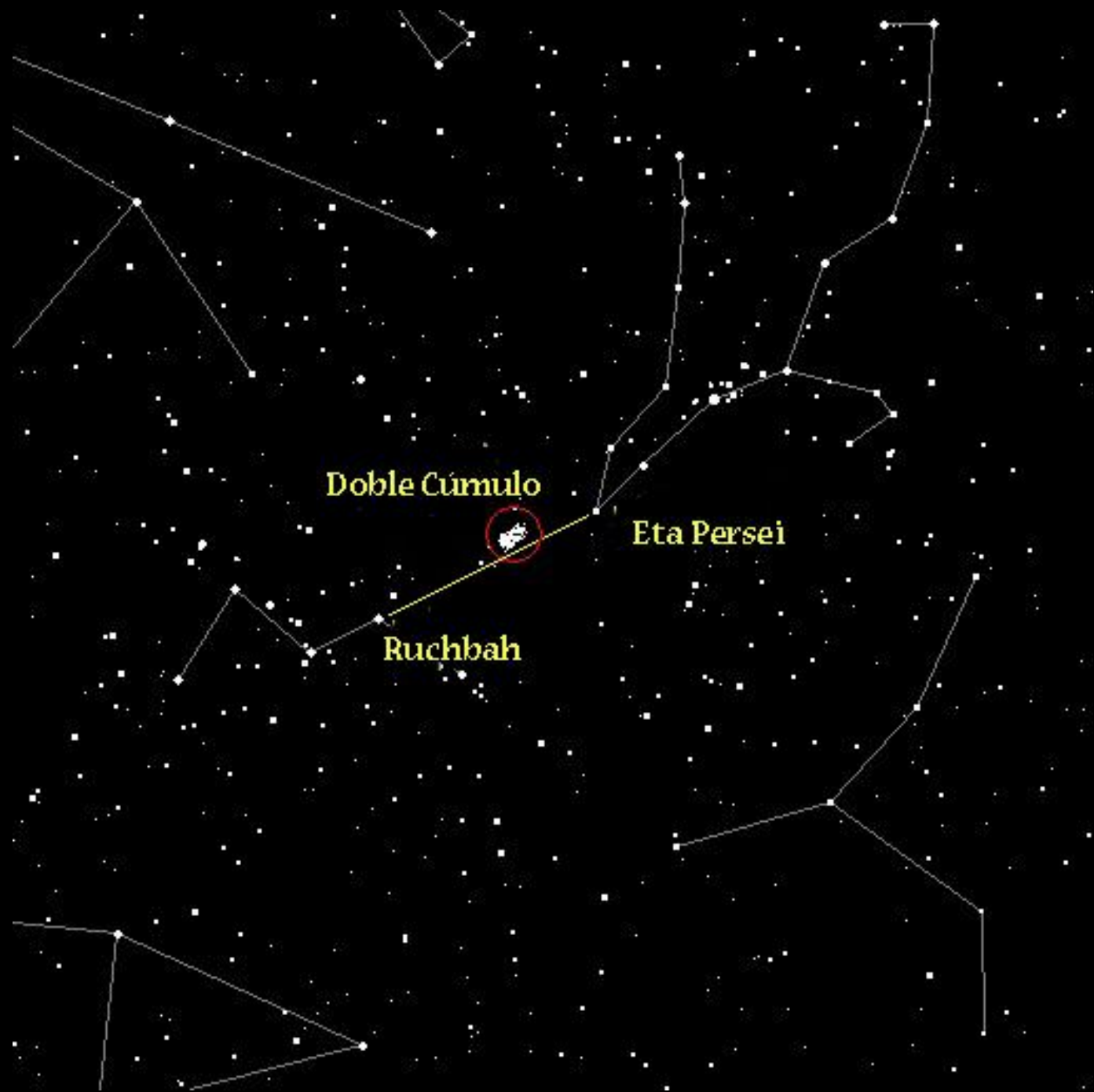
Muy jóvenes: 12.7 mill. años

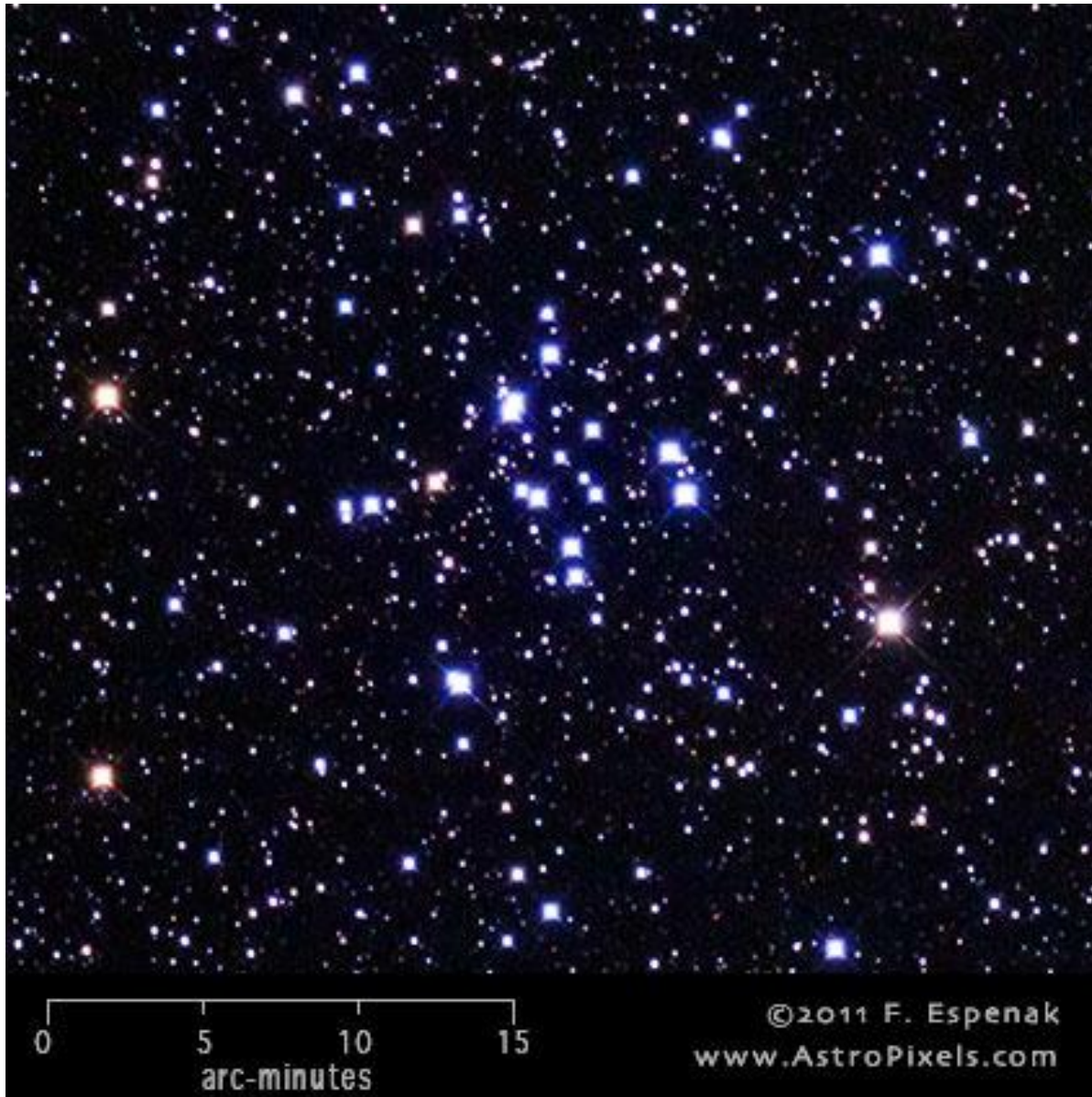
NGC 869 y NGC 884 (h persei y x Persei)

Magn. 3.7 y 3.8

Dist. 7500 a.l.







M34

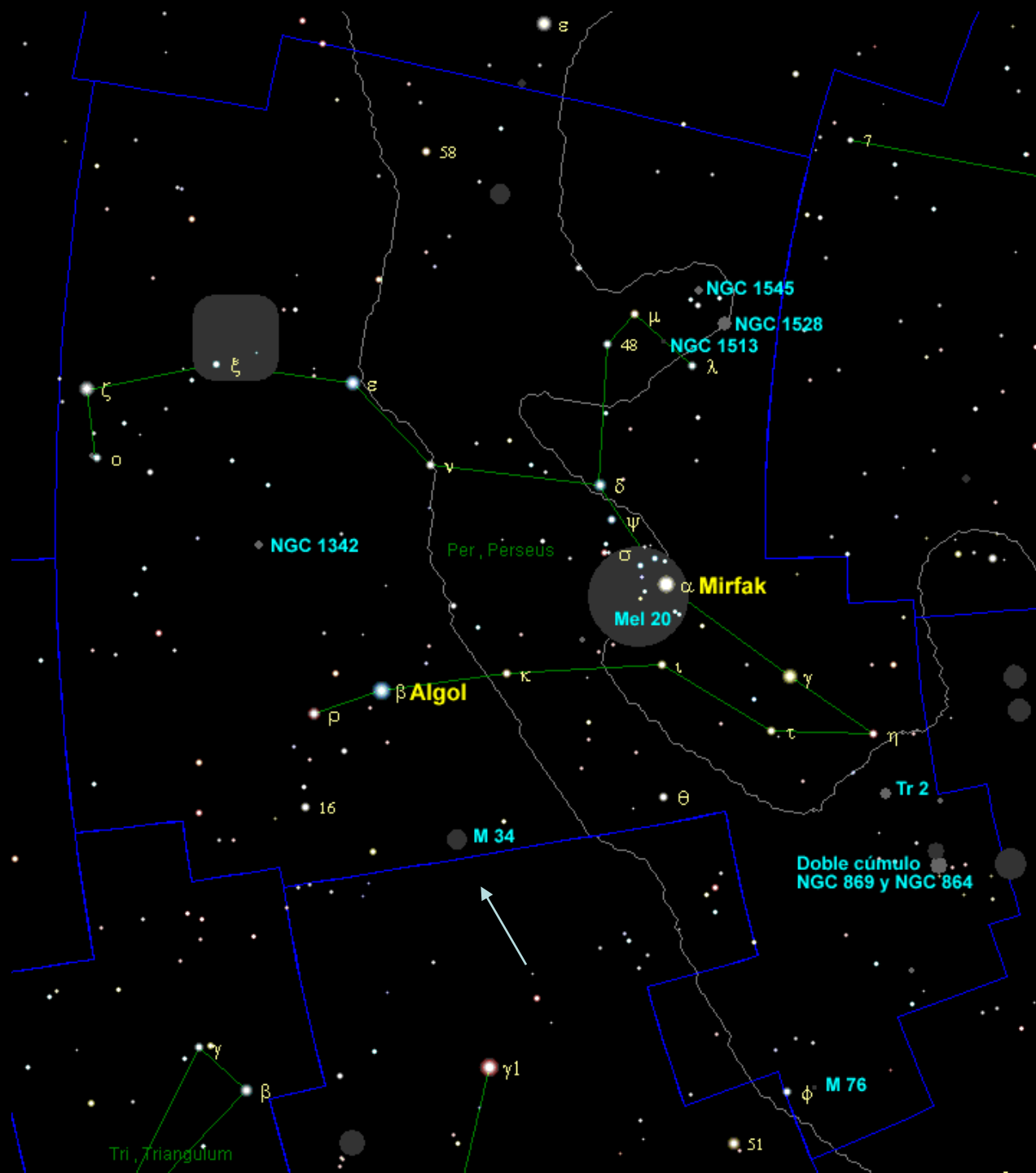
Cúmulo abierto

100 estrellas.

Magnitud: 5.5

30 Min. de arco

Dist. 1400 a.l.



M 76

Nebulosa planetaria

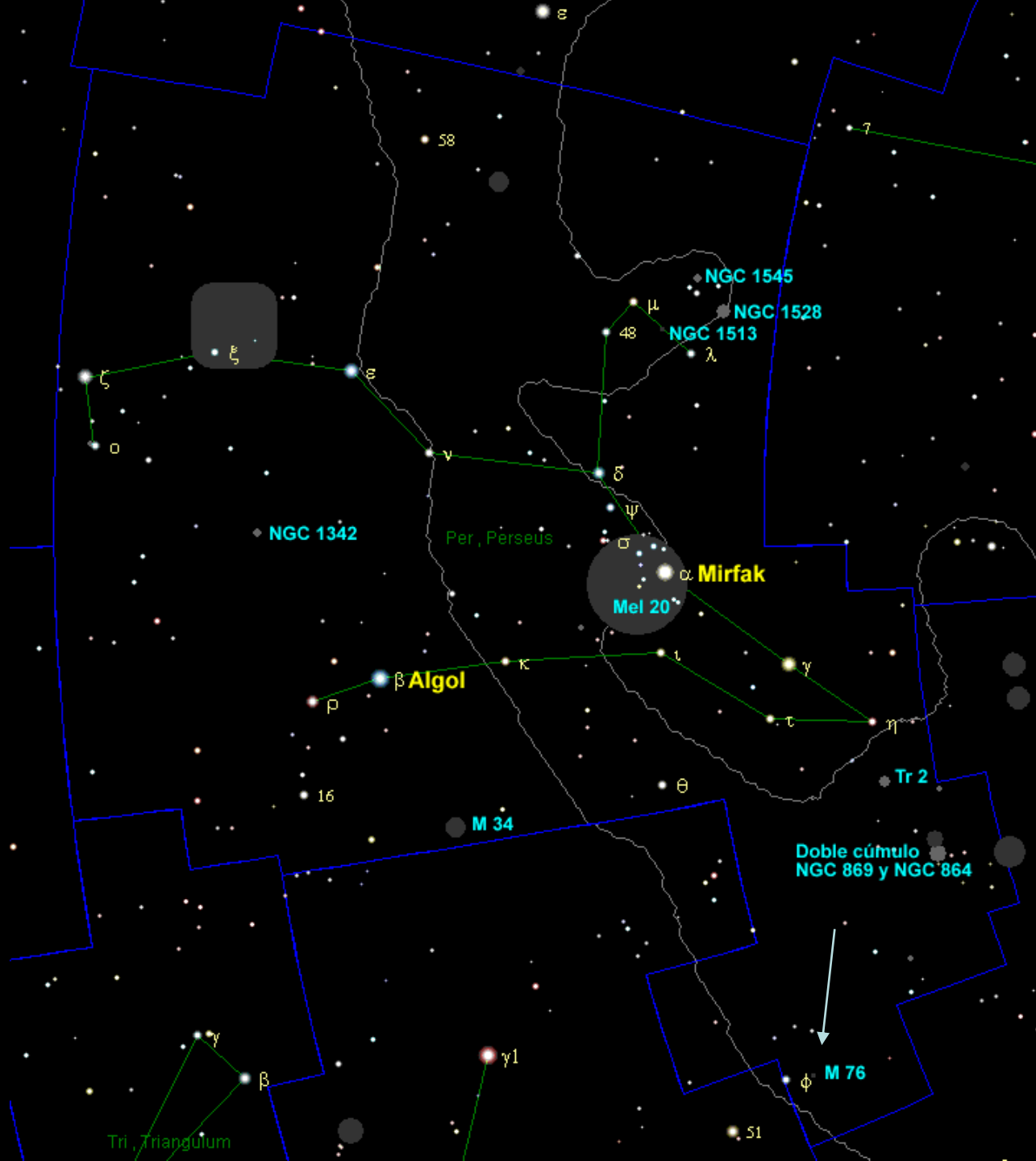
Pequeña Dumbell

Magnitud: 10.1

Diámetro: 65 arc/seg.

Distancia: 2500 a.l.





NGC 1342

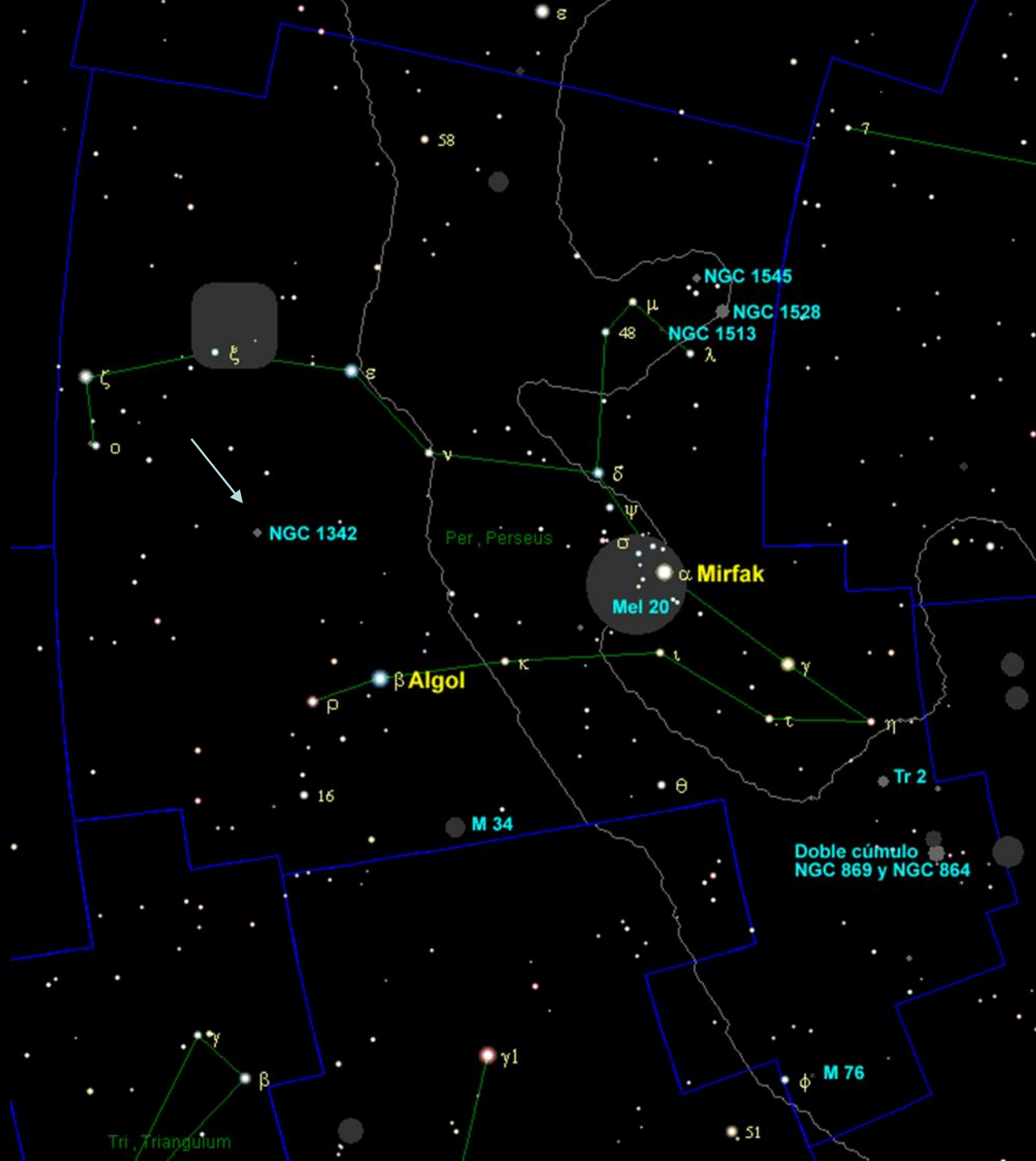
Cúmulo abierto

100 estrellas

Magnitud: 6.7

Distancia: 1170 a.l.





NGC 1513

Cúmulo abierto de magn. 8.4

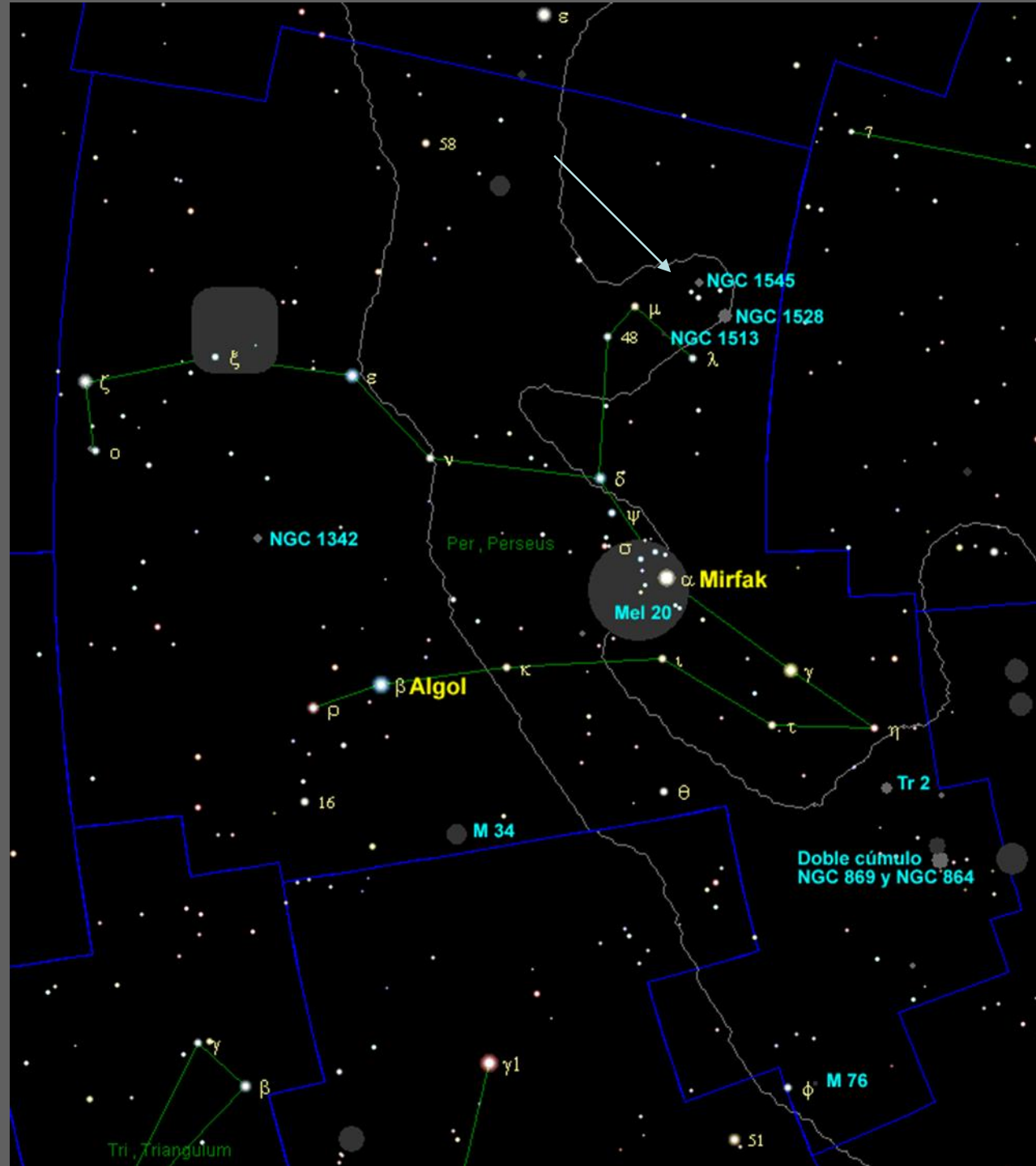
NGC 1528

Cúmulo abierto de magn. 6.4

NGC 1545

Cúmulo abierto de magn. 6.2





GRACIAS

